

# Ejercicio 1

## Literatura

### Unidad 1. Géneros y subgéneros literarios: lírico, narrativo y dramático

Instrucciones: lee las preguntas y  
contesta en tu plataforma

#### 1. Reflexiona sobre las características que identifican a los géneros literarios e indica cuáles enunciados son verdaderos.

1. Su estructura es reconocible.
2. Hablan del mismo tema.
3. Existe adecuación lingüística al tema.
4. El tema central es el amor.

Seleccione una respuesta en plataforma:

- A) 1 y 3
- B) 1 y 2
- C) 2 y 3
- D) 2 y 4

*Página 287 de la Guía de Bachillerato General*

#### 2. Lee el fragmento, al terminar contesta la pregunta.

Del buen suceso que el valeroso don Quijote tuvo en la espantable y jamás imaginada aventura de los molinos de viento, con otros sucesos dignos de felice recordación.

En esto, descubrieron treinta o cuarenta molinos de viento que hay en aquel campo, y así como don Quijote los vio, dijo a su escudero:

-La ventura va guiando nuestras cosas mejor de lo que acertáramos a desear; porque ves allí, amigo Sancho Panza, donde se descubren treinta, o pocos más, desaforados gigantes, con quien pienso hacer batalla y quitarles a todos las vidas, con cuyos despojos comenzaremos a enriquecer; que ésta es buena guerra, y es gran servicio de Dios quitar tan mala simiente de sobre la faz de la tierra

¿Qué género literario se ejemplificó?

Seleccione una respuesta en plataforma:

- A) Épico
- B) Lírico
- C) Dramático
- D) Jocosos

*Páginas 288 y 289 de la Guía de Bachillerato General*

#### 3. Lee el fragmento, al terminar contesta la pregunta.

Tiempo

*Elena Teresa José*

Pensar el pensamiento ya pensado,  
sentir el sentimiento ya sentido,  
buscar aquel instante tan querido  
de un amor que se fue en el olvido.

¿Qué género literario se ejemplificó?

Seleccione una respuesta en plataforma:

- A) Épico
- B) Lírico
- C) Dramático
- D) Jocosos

*Página 289 de la Guía de Bachillerato General*



# Ejercicio 1

## Literatura

### Unidad 1. Géneros y subgéneros literarios: lírico, narrativo y dramático

Instrucciones: lee las preguntas y  
contesta en tu plataforma

#### 4. Analiza el siguiente fragmento, identifica a qué género literario pertenece:

Río sin peces  
Ser de río sin peces, esto he sido.  
Y revestida voy de espuma y hielo.  
Ahogado y roto llevo todo el cielo  
y el árbol se me entrega malherido.

A dos orillas del dolor uncido  
va mi caudal a un mar de desconsuelo.  
La garza de su estero es alto vuelo  
y adiós y breve sol desvanecido.

¿Qué género literario se  
ejemplificó?

Seleccione una respuesta en plataforma:

- A)Épico
- B) Lírico
- C)Dramático
- D)Jocoso

*Página 289 de la Guía de Bachillerato General*

#### 5. Lee el fragmento, al terminar contesta la pregunta.

##### Romeo y Julieta

*Fragmento*

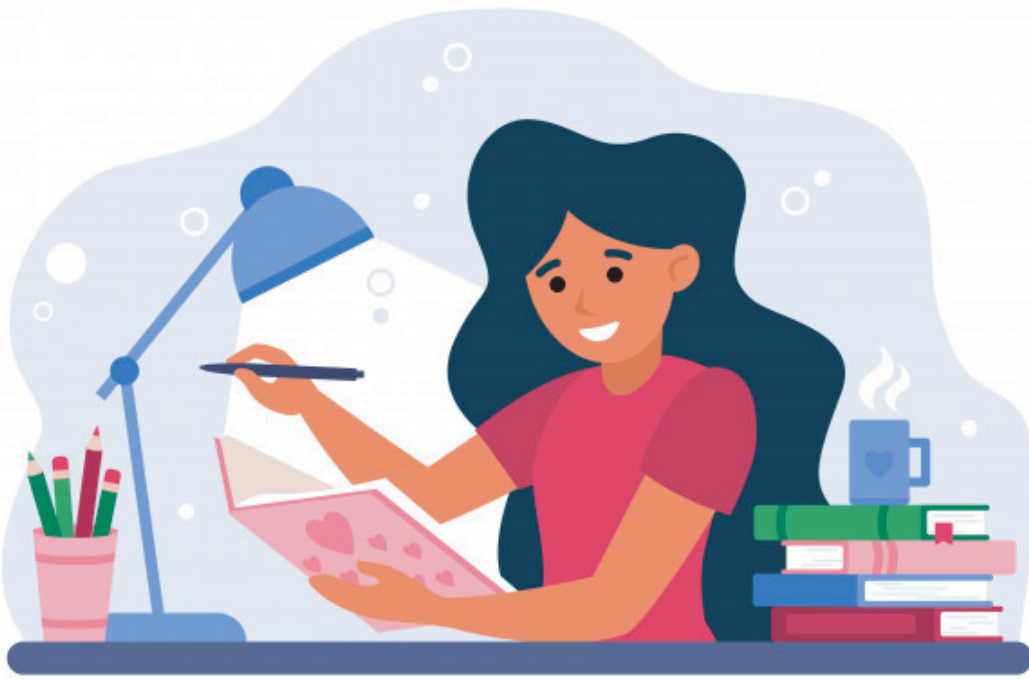
BENVOLIO  
Las nueve ya han dado.  
ROMEO  
¡Ah! Las horas tristes se alargan.  
¿Era mi padre quien se fue tan deprisa?  
BENVOLIO  
Sí. ¿Qué tristeza alarga las horas de Romeo?

¿Qué género literario se  
ejemplificó?

Seleccione una respuesta en plataforma:

- A)Épico
- B)Lírico
- C) Dramático
- D)Jocoso

*Página 289 de la Guía de Bachillerato General*



# Ejercicio 1

## Literatura

### Unidad 1. Géneros y subgéneros literarios: lírico, narrativo y dramático

Instrucciones: lee las preguntas y contesta en tu plataforma

#### 6. Analiza las características de los géneros literarios e indica qué opción les corresponde.

Géneros literarios	Características
1.Épico 2.Lírico 3.Dramático	a.Son obras escritas para ser representadas en un foro, los actores expresan consus diálogos y movimientos, aquello que el autor ha puesto en sus labios b.Predomina el relato, sus formas más importantes de escritura son la epopeya, el cantar de gesta, el cuento y la novela c.Es totalmente subjetivo, expresa estados de ánimo, sentimientos y vivencias del autor, utilizando como instrumento la palabra

Seleccione una respuesta en plataforma:

A) 1b, 2a, 3c

B) 1c, 2a, 3b

C) 1c, 2b, 3a

D) 1b, 2c, 3a

*Páginas 288 a 291 de la Guía de Bachillerato General*

#### 7. Analiza las características de los elementos del verso e indica qué opción les corresponde.

Elemento del verso	Características
1.Metro 2.Rima 3.Ritmo	a.Es el movimiento armónico que tiene un verso y la forma como se logra sumusicalidad b.Es el número de sílabas poéticas que tiene un verso c.Es la semejanza o igualdad en la terminación

Seleccione una respuesta en plataforma:

A) 1b, 2a, 3c

B) 1c, 2a, 3b

C) 1c, 2b, 3a

D) 1b, 2c, 3a

*Páginas 290 y 291 de la Guía de Bachillerato General*